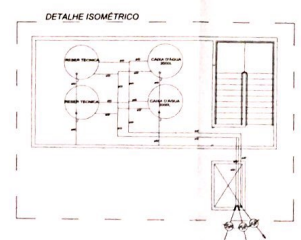


PLANTA BAIXA TÉRREO
Esc.: 1:75

LEGENDA / HIDRÁULICO

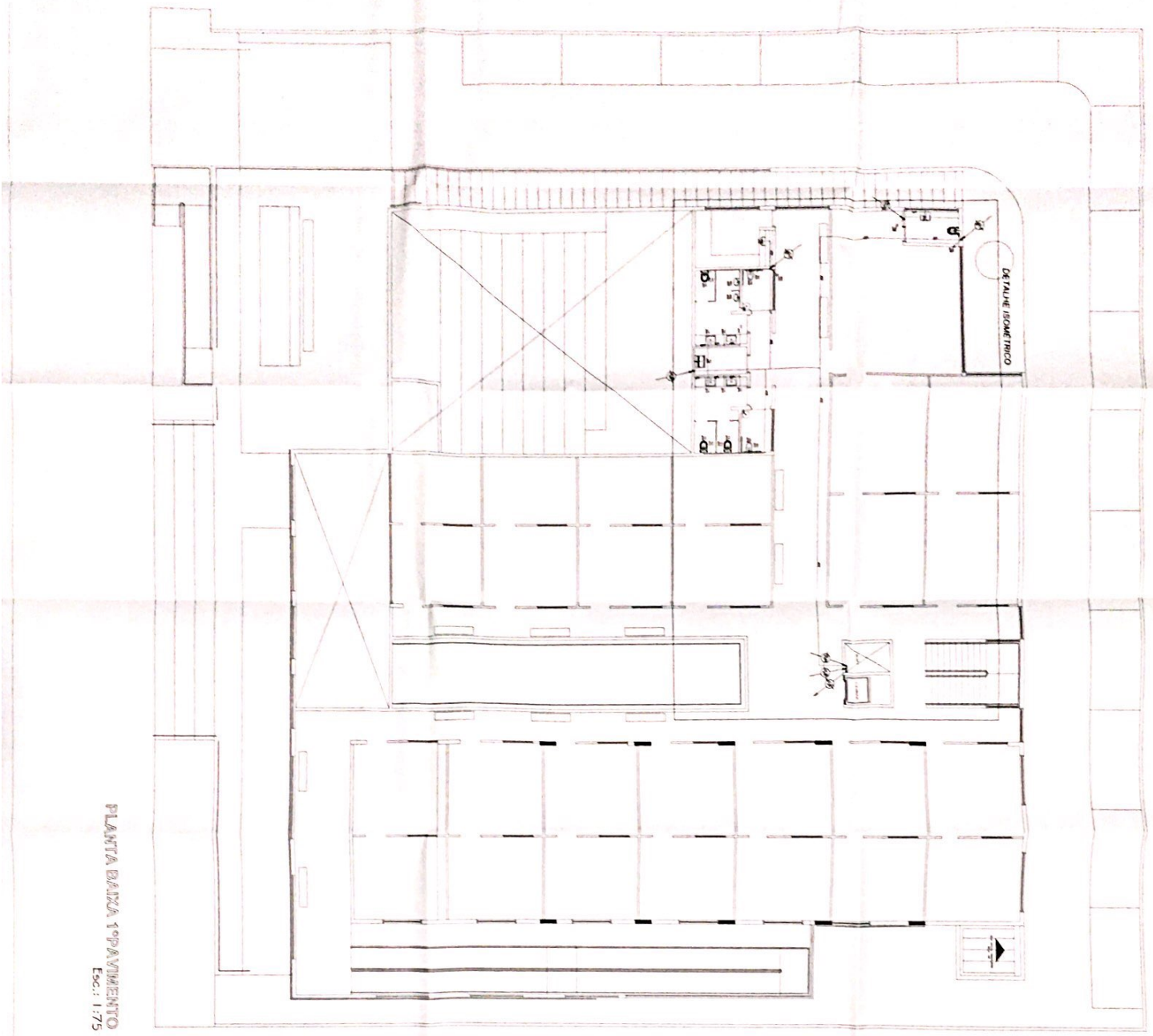
RP	REGISTRO PRESSÃO
RG	REGISTRO GAVETA
PIA	PIA
LV	LAVATÓRIO
VS	VASO SANITÁRIO
DH	DUCHA HIGIÊNICA
AF	FRUMADA DE ÁGUA FRIA
TQ	TANQUE
ML	MAQUINA DE LAVAR
TJ	TORNEIRA DE JARDIM
TUB	TUBULAÇÃO
TUBD	TUBULAÇÃO QUE DESCE
TUBS	TUBULAÇÃO QUE SOBES

1. TODA TUBULAÇÃO DE ÁGUA FRIA SERÁ EM PVC RÍGIDO SOLGAVEL DA TODEP.
2. TODAS AS TUBULAÇÕES SERÃO COLOCADAS EM MURINHOS.



PLANTA BAIXA TÉRREO
Esc.: 1:75

PREFEITURA	CADASTRO		
NÚMERO DO PATENTE Nº			
HIDRÁULICO			
CÂMARA MUNICIPAL DE GURUPI			
NOME: CÁMARA MUNICIPAL DE GURUPI			
LUGAR: RUA DE SÃO JOSÉ - BARRO D'ÁGUA - JARDIM PAULO MENEZES - GURUPI - SP			
MUNICÍPIO: Nº 13 DE VALADARES - SÃO PAULO - SP			
1/3			
			
<p>CONTÉUDO: PLANTA BAIXA TÉRREO, DETALHAMENTO SANITÁRIO.</p> <p>ASSINATURA: </p> <p>PROF. REG. Nº: _____</p> <p>DATA: _____</p>			
PROJETO	ELABORADO	PROVA	DATA
13/02/2018	13/02/2018		13/02/2018
ESTÉ PRESENTE PARA CANCELAR O PROCESSO DE CANCELAMENTO AUTOMÁTICO, SENDO PROIBIDA A SUA REVERSÃO POR TÍTULOS, QUANTAS VEZES SE QUISER.			



PLANTA BAIXA 1º PAVIMENTO
Esc: 1/75



LEGENDA

- 1) Tubo perf. galvanizado Ø 125 x 1,5 - 2,0 mm
- 2) Tubo perf. galvanizado Ø 75 x 1,5 - 2,0 mm
- 3) Tubo perf. galvanizado Ø 50 x 1,5 - 2,0 mm
- 4) Tubo perf. galvanizado Ø 30 x 1,5 - 2,0 mm
- 5) Tubo perf. galvanizado Ø 25 x 1,5 - 2,0 mm
- 6) Tubo perf. galvanizado Ø 20 x 1,5 - 2,0 mm
- 7) Tubo perf. galvanizado Ø 15 x 1,5 - 2,0 mm
- 8) Tubo perf. galvanizado Ø 10 x 1,5 - 2,0 mm
- 9) Tubo perf. galvanizado Ø 8 x 1,5 - 2,0 mm
- 10) Tubo perf. galvanizado Ø 6 x 1,5 - 2,0 mm
- 11) Tubo perf. galvanizado Ø 5 x 1,5 - 2,0 mm
- 12) Tubo perf. galvanizado Ø 4 x 1,5 - 2,0 mm
- 13) Tubo perf. galvanizado Ø 3 x 1,5 - 2,0 mm
- 14) Tubo perf. galvanizado Ø 2 x 1,5 - 2,0 mm
- 15) Tubo perf. galvanizado Ø 1,5 x 1,5 - 2,0 mm

HIDRÁULICO

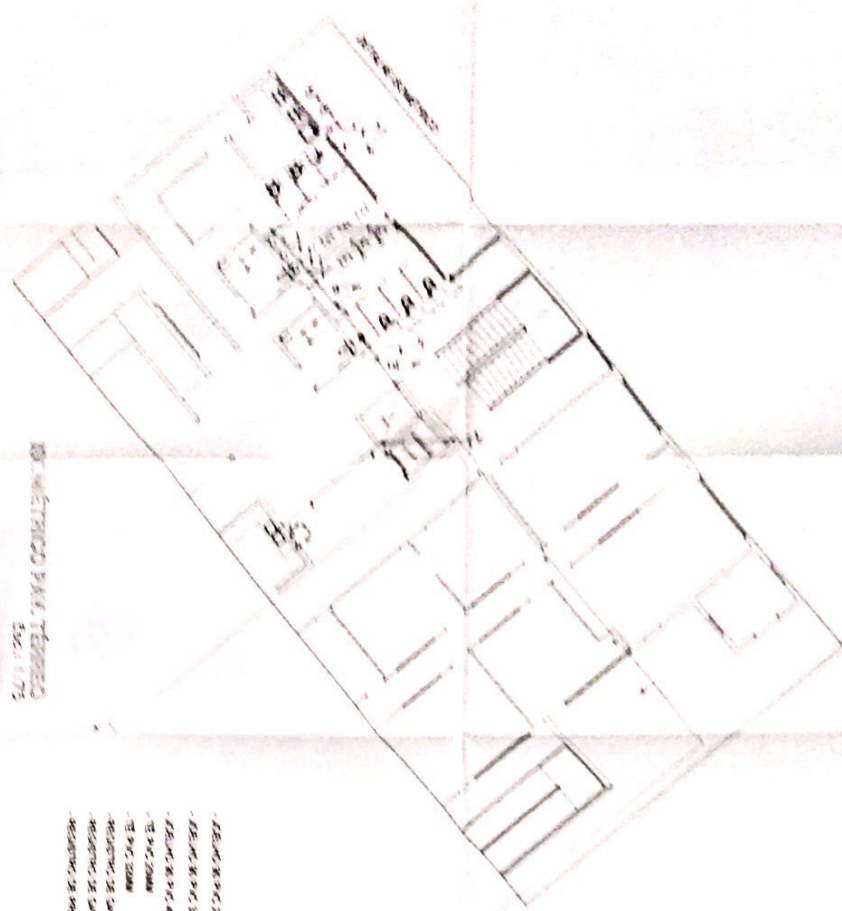
CÂMARA MUNICIPAL DE GURUPI

Departamento: CÂMARA MUNICIPAL DE GURUPI
 Rua do Rio de Contorno nº 100 - Fátima
 Assessoria: E. L. de S. & VALDARES & ASSOC. L.D.

RESPONSÁVEL TÉCNICO 	N.º 213
-------------------------	-------------

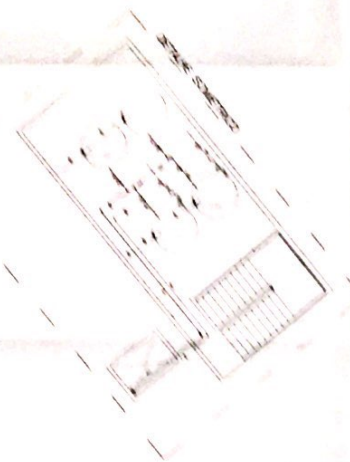
2/3

VALDARES & ASSOC. L.D.



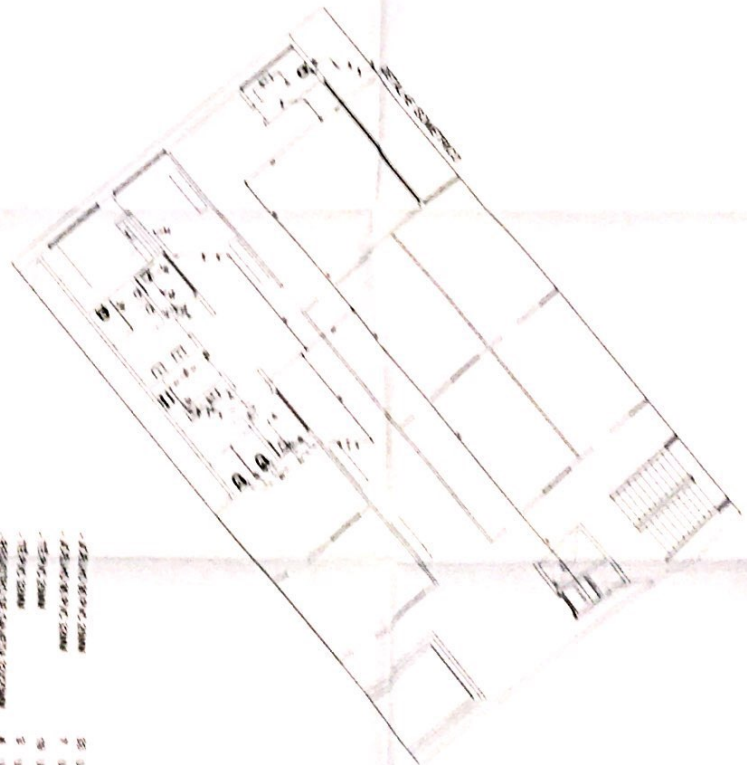
CENTRO CIVIL CONJUNTO
Esc. 173

- ABILIDAD DE SUELO ZONA 28
- ABILIDAD DE SUELO ZONA 29
- ABILIDAD DE SUELO ZONA 30
- ABILIDAD DE SUELO ZONA 31
- ABILIDAD DE SUELO ZONA 32
- ABILIDAD DE SUELO ZONA 33
- ABILIDAD DE SUELO ZONA 34
- ABILIDAD DE SUELO ZONA 35



DOMESTICO P.V. LAJE TENDIDA
Esc. 173

- ABILIDAD DE SUELO ZONA 36
- ABILIDAD DE SUELO ZONA 37
- ABILIDAD DE SUELO ZONA 38
- ABILIDAD DE SUELO ZONA 39
- ABILIDAD DE SUELO ZONA 40
- ABILIDAD DE SUELO ZONA 41
- ABILIDAD DE SUELO ZONA 42
- ABILIDAD DE SUELO ZONA 43
- ABILIDAD DE SUELO ZONA 44
- ABILIDAD DE SUELO ZONA 45



DOMESTICO P.V. SUPERIOR
Esc. 173

- ABILIDAD DE SUELO ZONA 46
- ABILIDAD DE SUELO ZONA 47
- ABILIDAD DE SUELO ZONA 48
- ABILIDAD DE SUELO ZONA 49
- ABILIDAD DE SUELO ZONA 50
- ABILIDAD DE SUELO ZONA 51
- ABILIDAD DE SUELO ZONA 52

HIDRAULICO
CAMPA MUNICIPAL DE GRUPOS
3/3



FORMULARIO DE REGISTRO DE OBRAS
 NOMBRE DEL PROYECTO: ...
 DIRECCION DEL PROYECTO: ...
 FECHA DE EJECUCION: ...
 VALOR ESTIMADO: ...
 OBSERVACIONES: ...